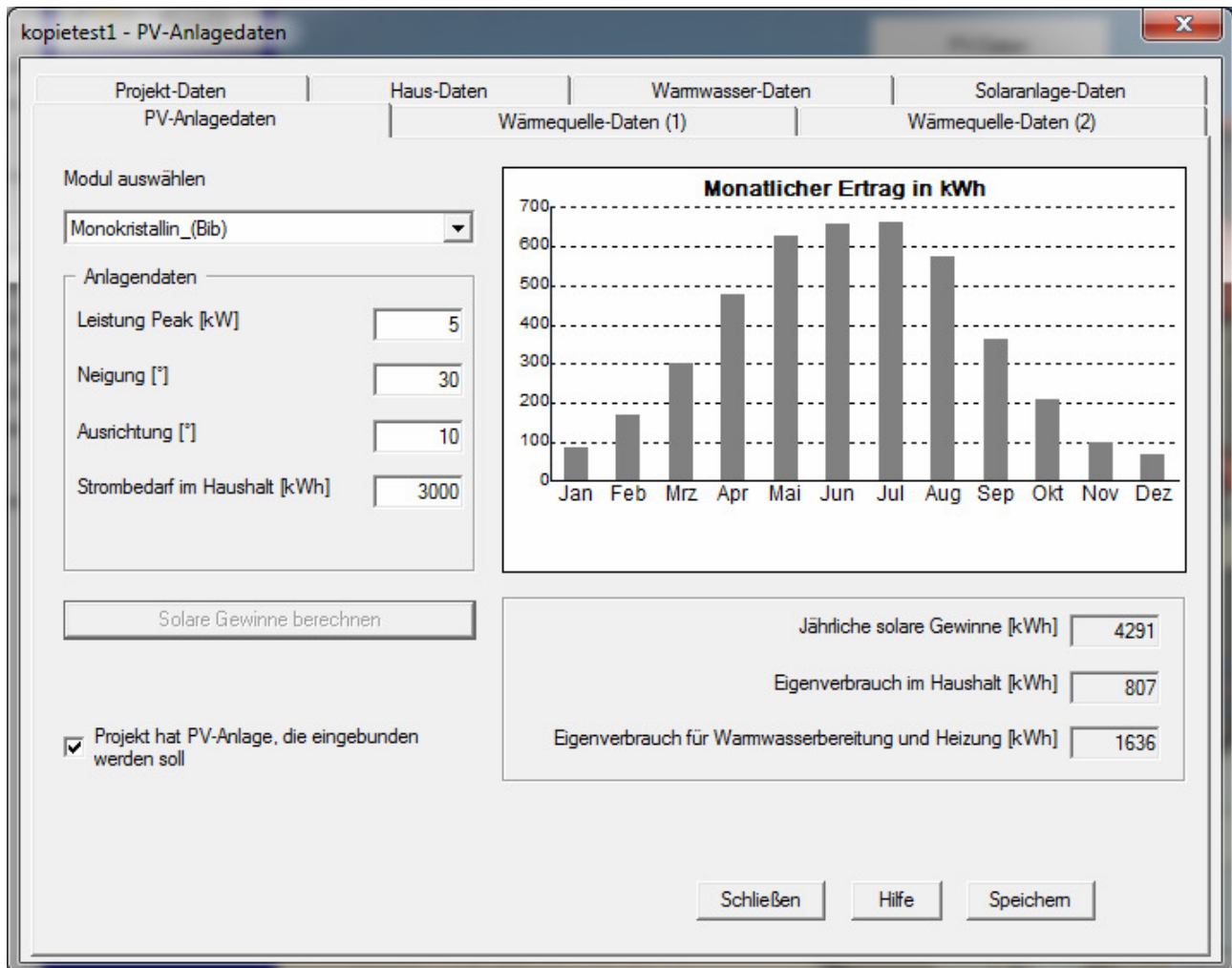


PV-Eigennutzung durch Wärmepumpe erhöhen

Wärmepumpennutzer mit Photovoltaik-Anlage können einen Teil des eigenerzeugten Stromes für Warmwasserbereitung und Heizung nutzen und so den Eigenstromverbrauch erhöhen.

Das neue PV-Zubehör zur Wärmepumpensimulationssoftware WP-OPT kalkuliert nicht nur den Ertrag abhängig von Standort, Ausrichtung und Dachneigung sondern erstellt auch Prognosen für die mögliche Nutzung in Haushalt und Heizung.



- PV-Leistung zwischen 1 und 10 kW
- typisches privates VDEW-Entnahmeprofil

Grenzen:

Spezielle Regelungseinrichtungen zur Ertragsoptimierung oder Batterien sind nicht berücksichtigt. Die tatsächliche PV-Nutzung hängt von Entnahmezeiten für Warmwasser, der Anordnung der Fenster und dem daraus folgenden zeitlichen Auftreten der nutzbaren solaren Gewinne, der Speichermasse etc. ab und würde komplexe Abfragen erfordern.

Das Verfahren liefert daher nur eine Größenordnung zur Prognose.

Eine Berücksichtigung von Pufferspeichern größer 2000 l erfolgt nicht.